

À Propos

Novembre / Décembre N°60

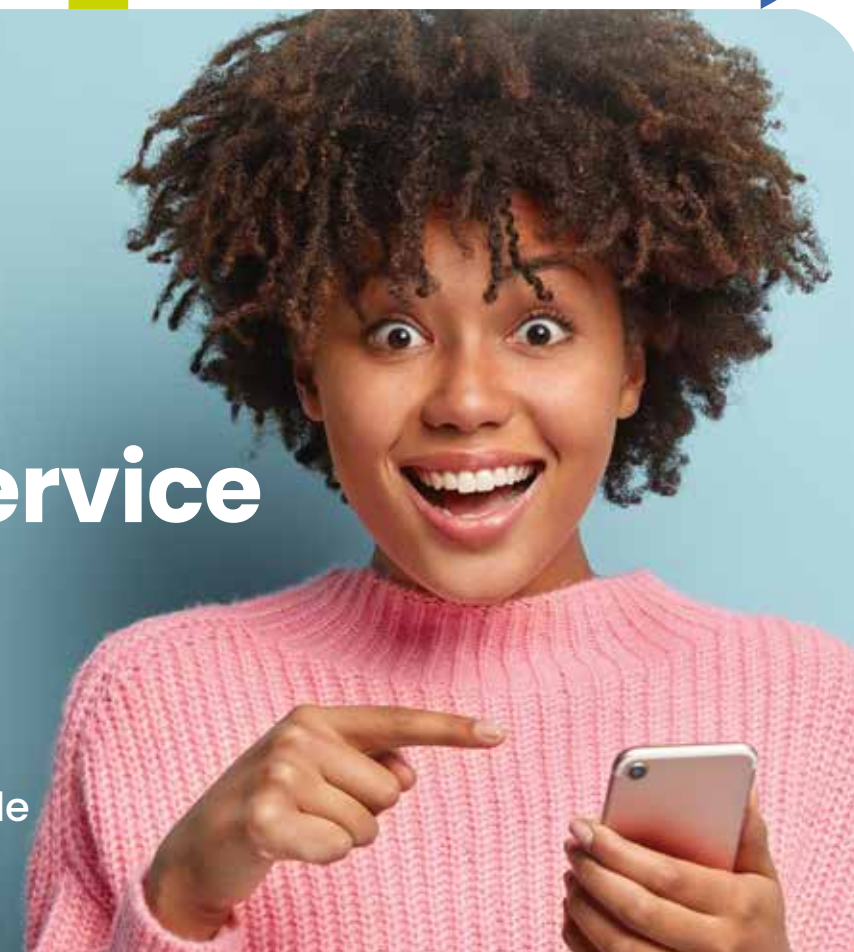
Le journal
d'information de
**Touraine
Logement**



Mon Espace locataire

**vous rend service
depuis plus
de 3 ans !**

Cet outil numérique disponible
sur ordinateur, tablette ou
smartphone est sécurisé et
accessible 24h/24, 7J/7.



Il vous permet de :

- Gérer vos informations personnelles
- Trouver vos contacts et leurs coordonnées
- Consulter vos avis d'échéance
- Consulter votre contrat de location et votre avis de régularisation de charge
- Payer votre loyer en ligne
- Déposer, consulter, mettre à jour votre attestation d'assurance...

A venir :

- **Un nouveau look**
- **Une ergonomie repensée**
- **Une dématérialisation des avis d'échéance et des avis de régularisation de charges pour tous les locataires**
- **Et d'autres nouveautés dont on vous garde la surprise...**

**Vous êtes très nombreux
à l'utiliser et son utilité
n'est plus à prouver...**

**Vous souhaitez
créer votre compte ?**

Rendez-vous sur le site
www.touraine-logement.fr
et cliquez sur le lien :



Les travaux chez vous



Isolation thermique des façades

L'isolation thermique des façades modernise les résidences, apporte du confort l'été et limite la consommation d'énergie l'hiver.

- St-Quentin-sur-Indrois**
 La grande pièce 1
 > Les travaux commenceront **début novembre** pour une durée de 3 mois



Raccordement au réseau collectif d'assainissement

- St-Quentin-sur-Indrois**
 La grande pièce 1
 > Les travaux commenceront courant **novembre** pour une durée de 3 semaines



Création d'une VMC

Une VMC est un système motorisé de ventilation de la maison qui sert à renouveler l'air intérieur. La VMC évacue l'air qui a perdu sa pureté vers l'extérieur et fait pénétrer l'air frais du dehors.

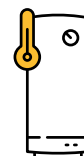
- Amboise « 55 »**
 > Les travaux commenceront courant **novembre** pour une durée de 6 semaines



Remplacement de chaudières

- Parçay-Meslay**
 Rue des écoles
 > Du **06 au 10 novembre**

- Rochecorbon**
 Les Fontenelles
 > Du **13 au 24 novembre**



Remplacement de ballons thermodynamiques

- Cinq-Mars-la-Pile**
 Les grands champs 1
 > Les travaux commencent **fin octobre** pour une durée de 3 semaines



Remplacement des tableaux électriques

- Ballan-Miré**
 La ballanaise
 > Les travaux commenceront **en décembre** pour une durée de 2 semaines



Réparation de balcons

- Joué-lès-Tours**
 Vallée violette
 > Du **25 octobre au 24 novembre**



Reprise des peintures en sous face de loggia

- Joué-lès-Tours**
 Mairie
 > Les travaux commenceront **fin novembre**

> **Retrouvez la liste des logements concernés par ces travaux sur Mon espace locataire, rubrique mes actualités.**

Une question, Touraine Logement vous répond de 9h00 à 12h00 au 02 47 70 18 37.



C'est nouveau

Nous vous informons par mail des travaux prévus dans votre résidence. Pour recevoir nos communications, nous vous invitons à :

- > nous communiquer votre adresse mail à : contact@touraine-logement.fr
- > nous transmettre vos nouvelles coordonnées en cas de changement
- > vérifier régulièrement vos spams

Touraine Logement lance les enquêtes SLS et OPS on vous explique tout...

La réglementation impose aux bailleurs sociaux d'enquêter auprès de leurs locataires pour connaître leur situation familiale, professionnelle et leurs ressources. Une enquête est menée tous les ans sur le **Supplément de Loyer de Solidarité (SLS)**, l'autre, tous les 2 ans sur l'**Occupation du Parc Social (OPS)**.

Pourquoi une enquête SLS ?

L'attribution d'un logement social est réglementée, elle est réservée aux familles dont les revenus imposables sont inférieurs aux plafonds de ressources. Vos revenus peuvent évoluer et dépasser ces plafonds. Cette enquête a donc pour but de vérifier votre situation familiale ainsi que vos ressources.

Et l'enquête OPS, à quoi sert-elle ?

Cette enquête également obligatoire permet à l'État d'élaborer des statistiques pour définir les besoins en logements sociaux au niveau national. Elle concerne les locataires qui ne sont pas enquêtés au titre du SLS.

Que se passe-t-il si je dépasse les plafonds de ressources ?

Si vos ressources ont augmenté, un supplément de loyer de solidarité (SLS) vous sera demandé si vous dépassez 20% du plafond.

Qui est concerné ?

L'enquête SLS s'applique aux locataires :

- Qui ne bénéficient pas d'une aide personnalisée au logement (APL)
- Qui sont domiciliés en dehors des quartiers prioritaires de la politique de la Ville (QPV)

L'enquête OPS concerne :

- Les locataires qui bénéficient d'une aide personnalisée au logement (APL)
- Les locataires domiciliés dans un quartier prioritaire de la politique de la Ville (QPV)

Comment répondre ?

Par voie électronique via **Mon Espace locataire**, rubrique mes démarches en ligne ou via le mail qui vous sera adressé fin octobre, début novembre. Pensez à vérifier vos messages ainsi que vos spams. Pour ceux qui le souhaitent la réponse papier est possible.

Suis-je obligé(e) de répondre ?

Oui, vous devez répondre dans le mois qui suit la date d'envoi du formulaire d'enquête.

Si vous ne répondez pas à l'enquête SLS, votre loyer vous coûtera plus cher. Un "surloyer" sera appliqué jusqu'à votre réponse, ainsi que des frais de dossier.

Si vous ne répondez pas à l'enquête OPS, vous devrez payer des pénalités financières (importantes) tous les mois, jusqu'à ce que votre dossier soit complet.

Une question, besoin d'aide... ?

Vous pouvez contacter le service dédié à cette enquête

02 30 08 01 59
(appel non surtaxé).

Touraine Logement et la Mutuelle JUST sont partenaires et vous proposent une protection de santé à tarifs négociés



Cette mutuelle, à but non lucratif, vous propose plusieurs niveaux de garanties, afin de choisir le plus adapté à votre budget. Ces garanties couvrent les frais de santé en hospitalisation, en soins courants, en optique, en dentaire, en auditif et même en bien-être et prévention.

La mutuelle Just est à adhésion immédiate, sans délai de carence, sans frais de dossier et sans questionnaire médical. Elle vous permet de bénéficier du tiers-payant et ainsi de n'avancer aucun frais, et met à disposition un accès à la téléconsultation 24h/24 et 7j/7.

+ D'INFO

Si vous souhaitez plus d'informations sur ce dispositif ou bénéficier d'un devis personnalisé, prenez rendez-vous sur just.fr ou contactez-les :

0 809 546 000

Service gratuit
+ prix appel

L'adhésion à cette mutuelle n'est pas obligatoire. Touraine Logement n'intervient à aucun moment dans les contrats souscrits par les locataires.

Devenez propriétaire à Amboise Le Hameau de Lucé



**Votre maison,
2 chambres**
à partir de

650€*/mois
pour un prix de
178 000€

02 47 70 18 19 www.touraine-logement-promoteur.fr

Illustration non contractuelle. * Prix en location-accession, voir conditions en agence. Décret n°2004-1275 du 26/11/2004



14 rue du Président Merville, 37000 TOURS
Tél. **02 47 70 18 00**
www.touraine-logement.fr

